

# どつき!!

# 掘り出された昔の暮らし

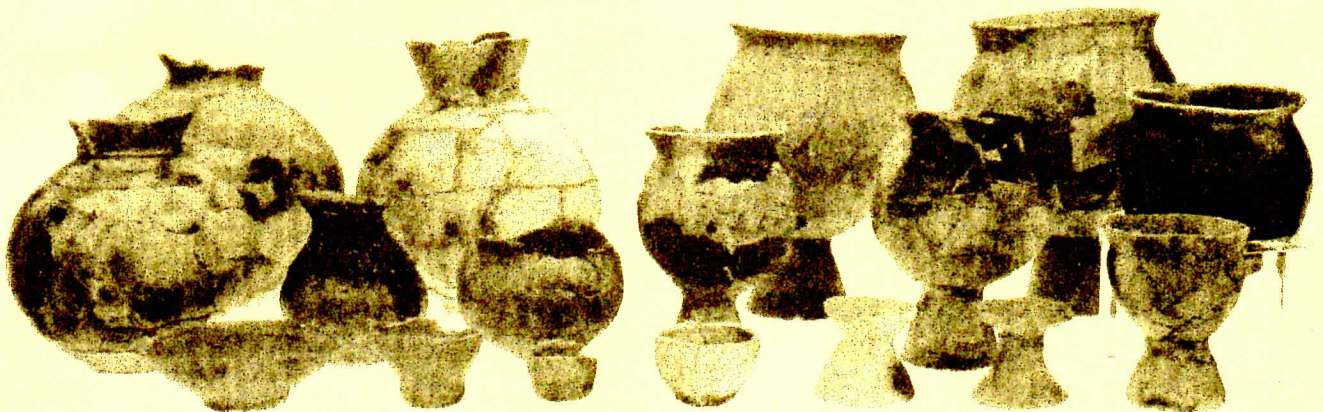
# 土器展

展示品はすべて日野市内から出土しました。土器や石器、木製品、鉄製品を展示しています。

開催期間：4月18日（土）～7月12日（日）

開館時間：9時～17時 日曜・祝日開館、月曜休館

ただし5/4（月）開館、5/7（木）休館



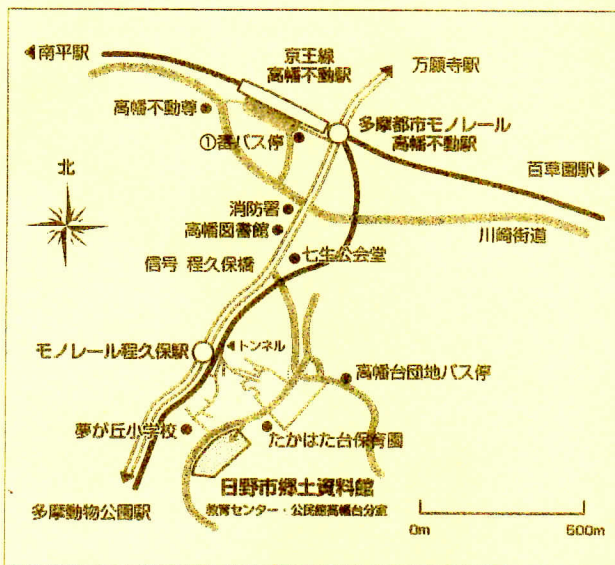
神明上遺跡(弥生時代終末から古墳時代初頭) 日野市指定文化財

## 入館無料 小学6年生必見!

交通 京王線高幡不動駅より徒歩20分

① 多摩都市モノレール程久保駅より徒歩10分  
(急坂道あり)

② 高幡不動駅より京王バス1番乗場より乗車  
高幡台団地下車徒歩5分 (平坦地)



## 主催：日野市郷土資料館

TEL 042-592-0981  
日野市程久保550